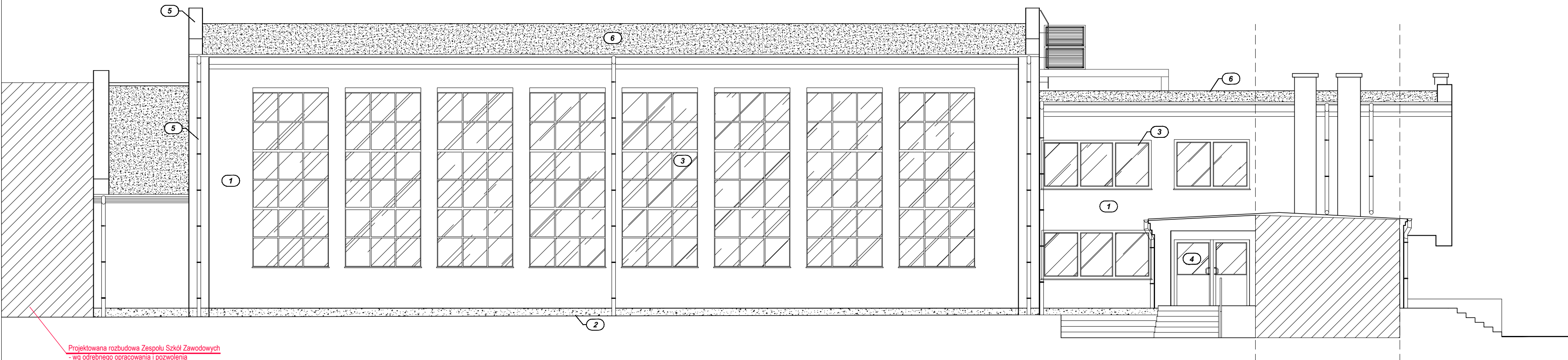
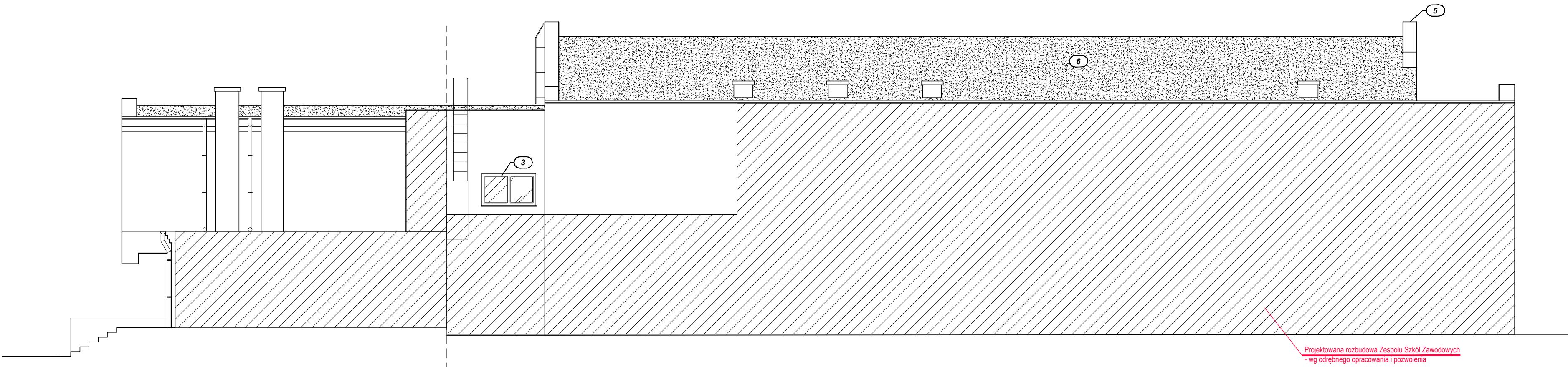


ELEWACJA ZACHODNIA



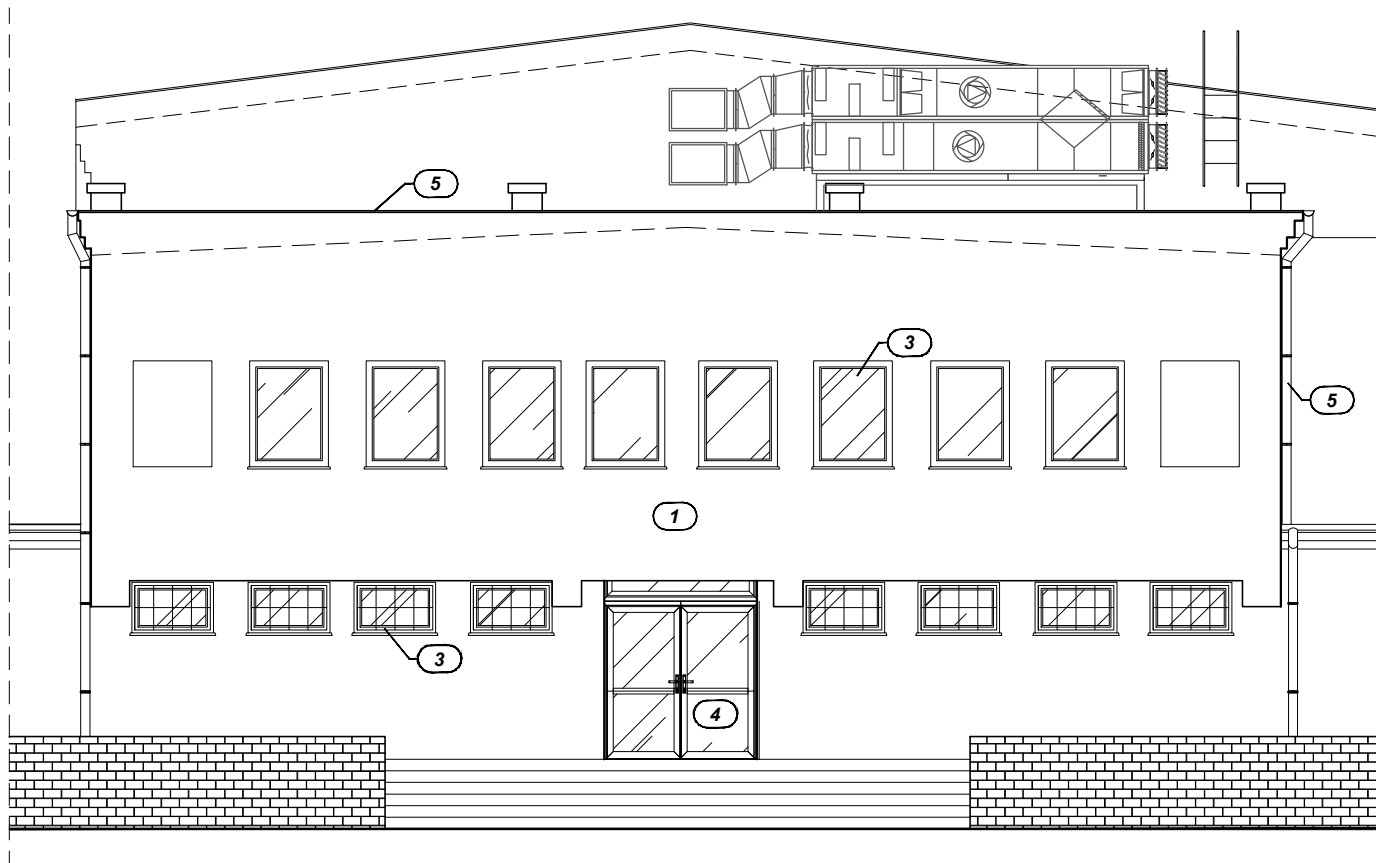
Projektowana rozbudowa Zespołu Szkół Zawodowych
-wg odrębnego opracowania i pozwolenia

ELEWACJA WSCHODNIA

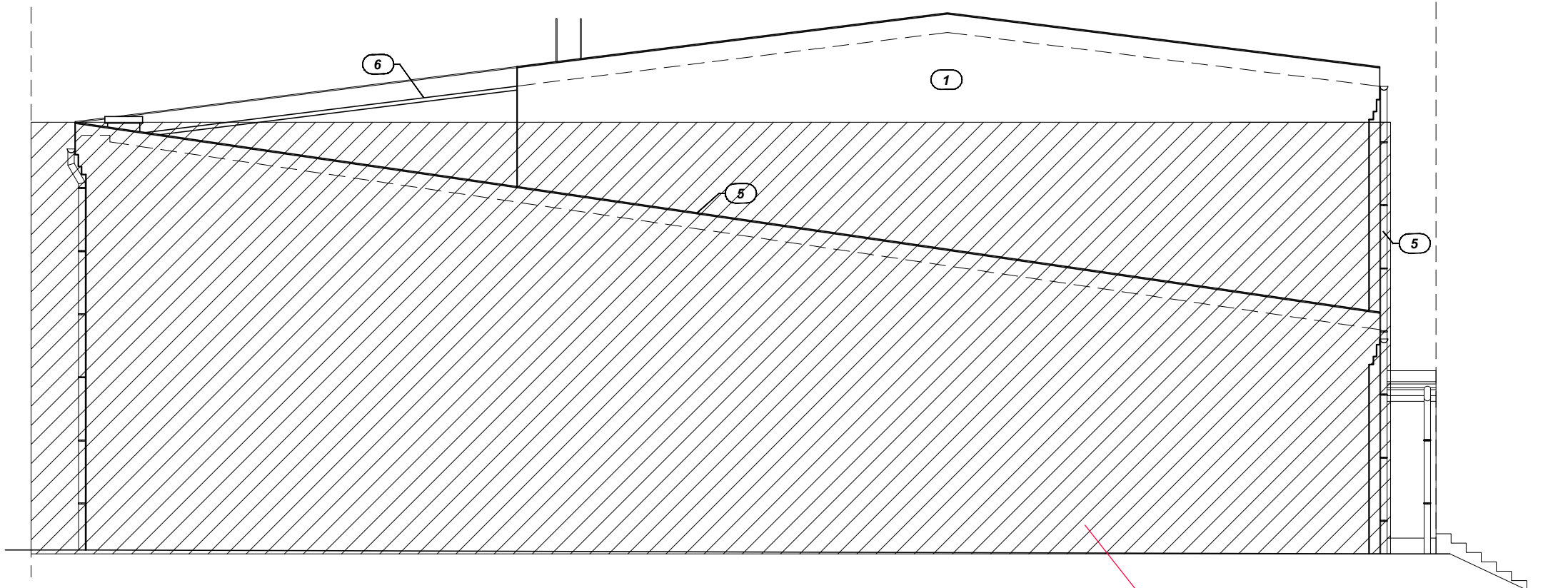


Projektowana rozbudowa Zespołu Szkół Zawodowych
-wg odrębnego opracowania i pozwolenia

ELEWACJA POŁUDNIOWA



ELEWACJA PÓŁNOCNA



Projektowana rozbudowa Zespołu Szkół Zawodowych
-wg odrębnego opracowania i pozwolenia

KOLORYSTYKA ELEWACJI

1. Tynk silikonowy w kolorze piaskowym
2. Cokół-tynk żywiczny w kolorze brązowym
3. Stalarka okienna PCV w kolorze białym
4. Stalarka drzwiowa aluminiowa w kolorze brązowym
5. Rynny, rury spustowe, obróbki blacharskie ocynkowane w kolorze naturalnym
6. Pokrycie z papy termozgrzewalnej w kolorze szarym

DP-BUD Piotr Matysiak ul. Żołnierzy Cichostkiej 8b/4 63-900 Rawicz	Format rysunku: 594/570	Faza projektu: PT	Inwestor: Powiat Rawicki ul. Rynek 17 63-900 Rawicz	
	Skala: 1:100	Data: 12.2021	Nazwa projektu/Obiekt: TERMOMODERNIZACJA SALI GIMNASTYCZNEJ ZESPOŁU SZKÓŁ ZAWODOWYCH W RAWICZU	
	Adres inwestycji: ul. Józefa Hallera 12 obwód: Rawicz działka nr 2987;		Nazwa rysunku: ELEWACJE	
	Branża: ARCHITEKTURA,		Nr rysunku: Rys. nr 6	Nr arkusza: Ark. nr 35
	Autor projektu: mgr inż. arch. Piotr Konksi		Nr uprawnień: Upr.nr WP-0A/OK/UpB/26/2007 spec. architektoniczna do projektowania bez ograniczeń	Podpis:
	Projektant: mgr inż. Dariusz Bejm		Nr uprawnień: Upr.nr WKP/0002/P00K/20 spec.konstrukcyjno-budowlana do projektowania bez ograniczeń	Podpis: